

## DOORISSIME BI-MATIÈRE

PORTES DE PLACARD BI-MATIÈRE



Portes de placard coulissantes modèle DOORISSIME bi-matière motif Daisy® avec Plexiglass® noir – 2 Vantaux de 800x2450mm. Coloris blanc.

# DOORISSIME

VOS PORTES DE PLACARD EN SOLID SURFACE

DOW5003 - VERSION BI-MATIÈRE PLEXIGLASS®  
DOW5004 - VERSION BI-MATIÈRE MIROIR



INNOVATION 2017



100% PERSONNALISABLE



AMBIANCE RÉTRO-ÉCLAIRÉE



GARANTIE 20 ANS

Pour une utilisation normale du produit. Freins amortisseur garanti 5 ans.

### TYPE D'OUVERTURE DISPONIBLE :



COULISSANT (Vantaux de 601 à 950mm)

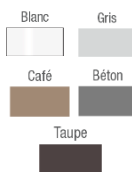


BATTANT (Vantaux de 251 à 600mm)



SUSPENDUE (Vantaux de 400 à 950mm)

### COLORIS :



**Doorissime bi-matière** est une porte de placard conçue entièrement en solid surface avec des motifs ajourés pour laisser entrevoir un support en miroir ou en plexiglas®. Elle existe en version coulissante, en version battante et suspendue. Choisissez votre motif ou créez le vôtre et offrez à votre intérieur un doux mélange de pureté et de puissance.

« Créez un intérieur unique avec Doorissime bi-matière et ses motifs ajourés qui laisse entrevoir un support en plexiglass® de la couleur de votre choix ou un miroir, pour une ambiance design et une allure contemporaine. »

### EXISTE EN TROIS VERSIONS !

#### Version coulissante

Largeur de vantail compris entre 601 et 950 mm Hauteur de vantail compris entre 1000 et 2500 mm

#### Version battante

Largeur de vantail compris entre 251 et 600 mm. Hauteur de vantail compris entre 251 et 2500mm, le rapport hauteur/largeur devant respecter la proportion 1/5.

#### Version suspendue

Largeur de vantail compris entre 400 et 950 mm. Hauteur de vantail compris entre 1000 et 2500mm.

### PRÉCONISATIONS DE POSE :

Nous préconisons une pose réalisée par des professionnels. La pose est facilitée : les vantaux sont livrés assemblés et une notice de montage est fournie. Nous préconisons deux personnes pour la pose.

### PRÉCONISATIONS D'ENTRETIEN :

Utilisez un linge ou une lavette en microfibre pour nettoyer votre porte de placard Doorissime. Humidifiez votre lavette avec de l'eau chaude ou un produit nettoyant ménager contenant des agents tensioactifs et frottez avec des mouvements circulaires puis séchez la surface à l'aide d'un linge doux et sec. Si la tâche persiste, consultez nos prescriptions de nettoyage sur [www.homewell-paris.com/solid-surface](http://www.homewell-paris.com/solid-surface).



Délai de livraison : 5 semaines

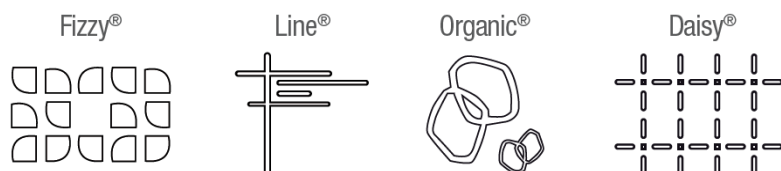


# FICHE TECHNIQUE

## DOORISSIME BI-MATIÈRE

**Composition** : Composé à 100% de solid surface, Doorissime est un produit garanti 20 ans qui utilise de la quincaillerie de qualité.

### Motifs :



### Support au choix :



### Poids :

- Coulissant : Plexiglass®, environ 17kg/m<sup>2</sup>, miroir environ 20kg/m<sup>2</sup>.
- Battant : Plexiglass®, environ 26kg/m<sup>2</sup>, miroir environ 29kg/m<sup>2</sup>.

### COULISSANTE

La façade Doorissime coulissante est composée d'un rail haut et bas en solid surface, de vantaux et de dormants. Les dormants servent à ajuster les potentiels faux aplombs et permettent de standardiser les vantaux en largeur pour s'assurer de la répartition des motifs. Chaque vantail est réalisé sur mesure suivant les dimensions du clair.

- Porte de 18 mm d'épaisseur entièrement fabriquée en solid surface. Face avant de 6mm avec cadre en solid surface de 12mm.
- Support de 3mm en plexiglass ou support miroir de 4mm.
- Rail haut et rail bas, usiné dans la masse, entièrement conçu en solid surface.
- Roulettes capable de supporter 50kg chacune avec système anti-déraillement.
- Roulettes de guidage hautes fabriquées sur mesure pour une stabilité optimale.
- Dormant pour ajustement de la façade et de ses vantaux et réglage du faux aplomb.
- Renfort en acier pour assurer la stabilité de la façade et éviter le fléchissement.
- Freins amortisseurs avec butée en solid surface pour un arrêt tout en douceur.
- Motifs gravés à la commande numérique.

### BATTANTE

Toutes les portes battantes sont réalisées sur mesure suivant les dimensions indiquées par le client.

- Porte de 18 mm d'épaisseur entièrement fabriquée en solid surface. Face avant et face arrière de 6mm avec cadre en solid surface de 6mm.
- Support de 3mm en plexiglass ou support miroir de 4mm.
- Prise de main défoncée dans la matière pour un confort est une ergonomie optimale
- Charnières en acier à frapper pour portes enclouonnées avec ressorts. Ouverture à 107°.
- Motifs gravés à la commande numérique.

### SUSPENDUE

Toutes les portes suspendues sont réalisées sur mesure suivant les dimensions indiquées par le client.

- Porte de 12 mm d'épaisseur entièrement fabriquée en solid surface. Renforcée en partie supérieur par deux épaisseurs de 6mm.
- Système de frein amortisseur pour assouplir l'arrêt.
- Système en aluminium avec garniture capable de supporter 80kg.
- Motifs gravés ou entièrement défoncés à la commande numérique.